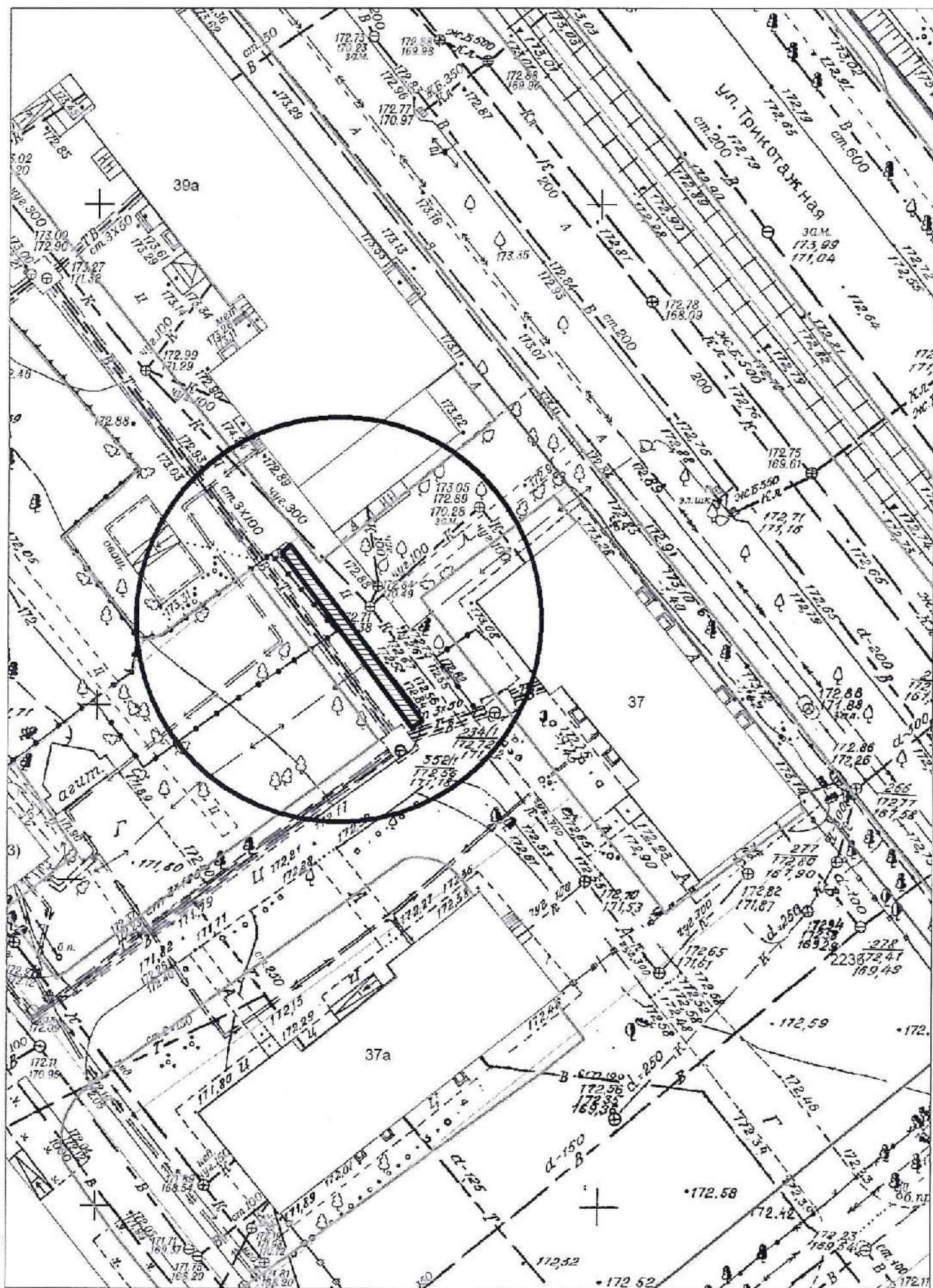


Информация о последствиях самовольного размещения нестационарных объектов

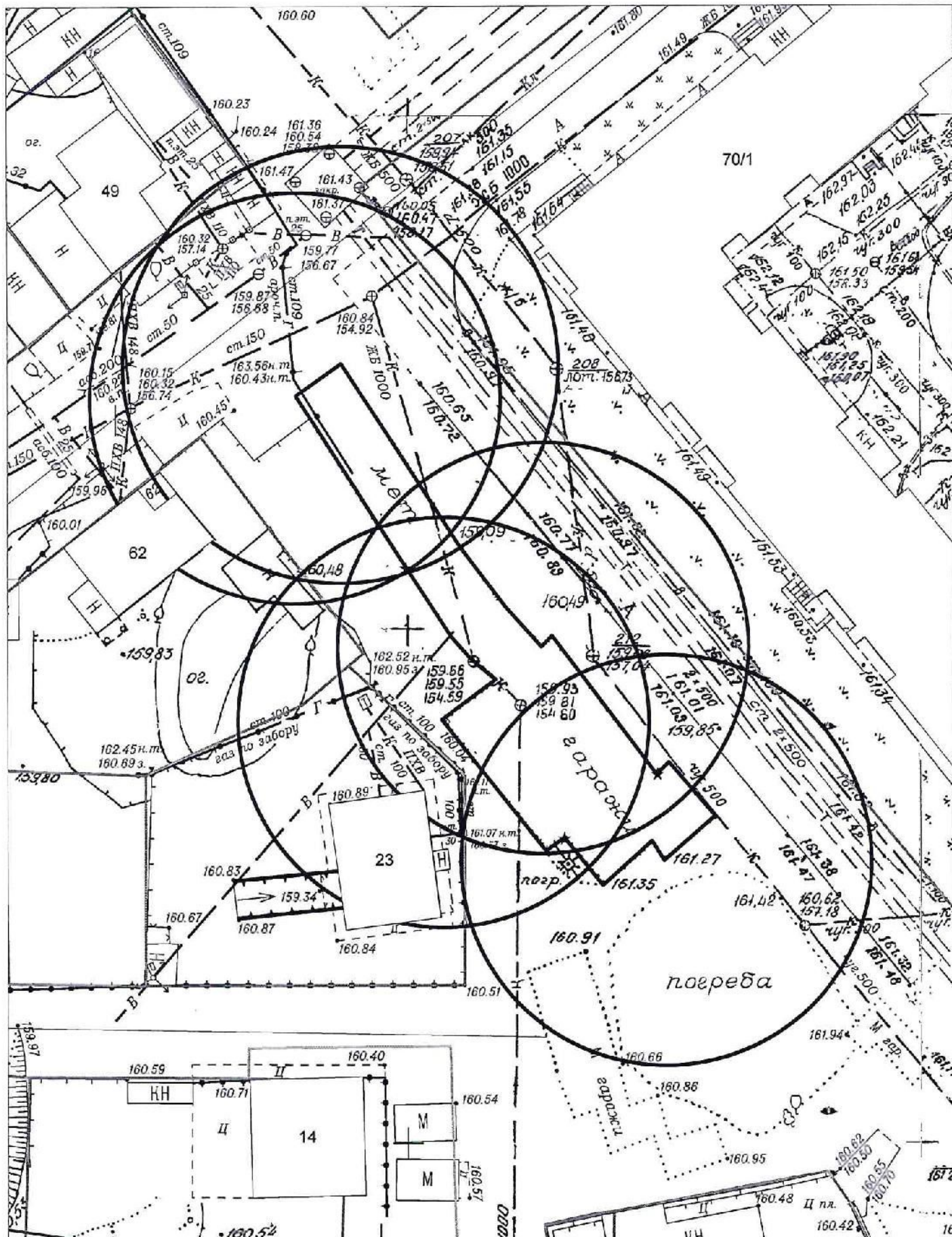
По результатам заседания комиссии по вопросам демонтажа самовольных нестационарных объектов на территории города Новосибирска от 01.09.2021 № 180 принято решение о демонтаже самовольных нестационарных объектов в пределах территорий, представленных на картах – схемах.

В соответствии с действующим Положением о нестационарных объектах на территории города Новосибирска, утвержденным решением Совета депутатов города Новосибирска от 29.04.2015 № 1336 (в редакции от 30.06.2021) (далее – Положение) в случае выявления повторного размещения самовольного нестационарного объекта в течение календарного года в пределах территории в радиусе 20 м от ранее демонтированного нестационарного объекта, указанной в карте-схеме территории, также в случае перемещения самовольного нестационарного объекта в пределах территории планируемого демонтажа и (или) если внешний вид его, в том числе размер, изменен, администрацией района (округом по районам) города Новосибирска (далее – администрация района (округ по районам)) составляется акт о выявлении самовольного нестационарного объекта (далее – акт о выявлении). На основании такого акта о выявлении департамент строительства и архитектуры мэрии города Новосибирска, администрации районов (округ по районам) обеспечивают повторный демонтаж самовольного нестационарного объекта без совершения действий, предусмотренных пунктами 6.6 – 6.8 Положения.

Карта схемы территории № 1103
по адресному ориентиру ул. Трикотажная 37
на топографическом плане М1:500



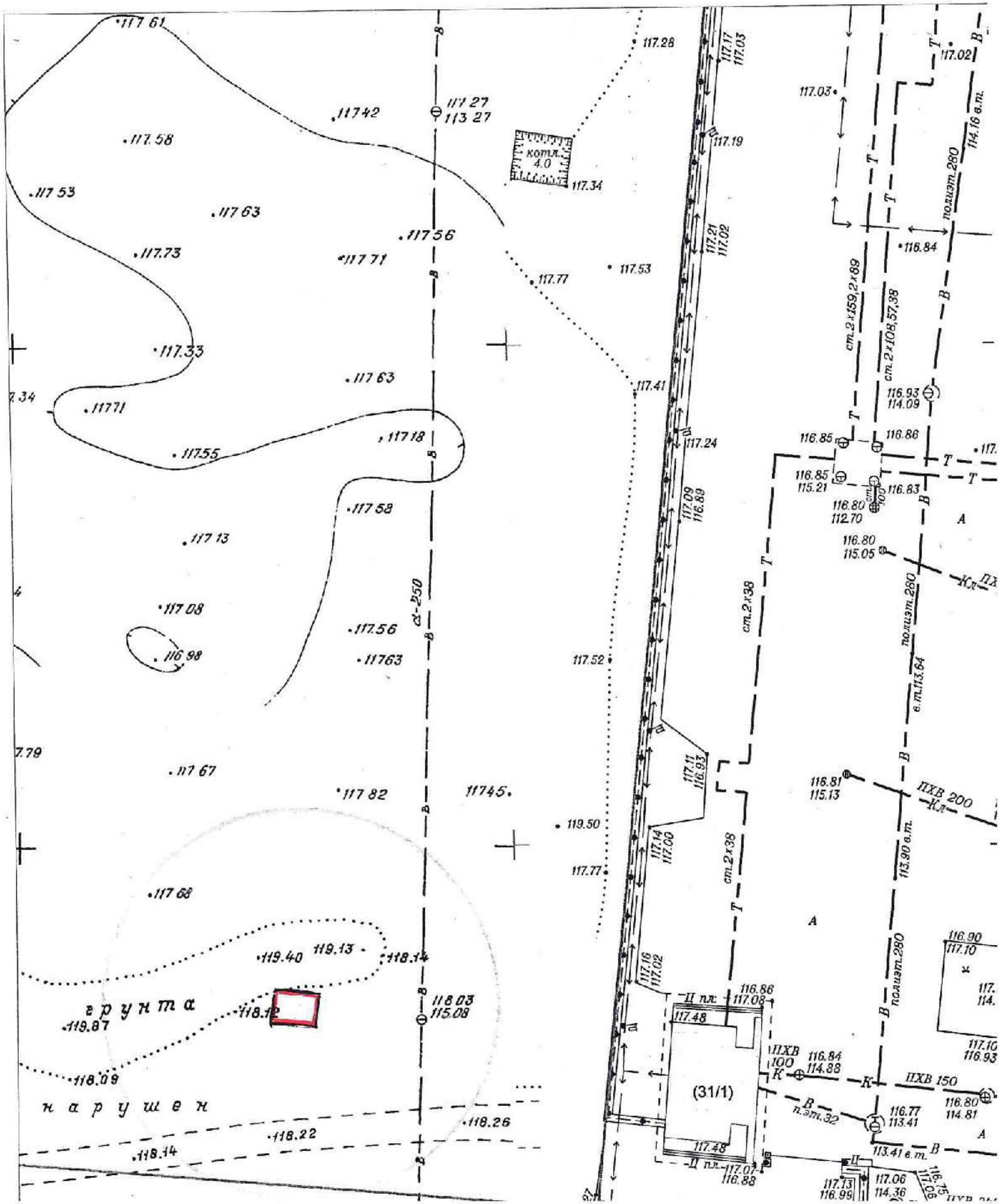
Карта-схема территории № 1104
по адресному ориентиру: г. Новосибирск, ул. Чкалова, (62)
на топографическом плане
М 1:500



Карта – схема территории № 1105

по адресному ориентиру: ул. Палласа, (31)

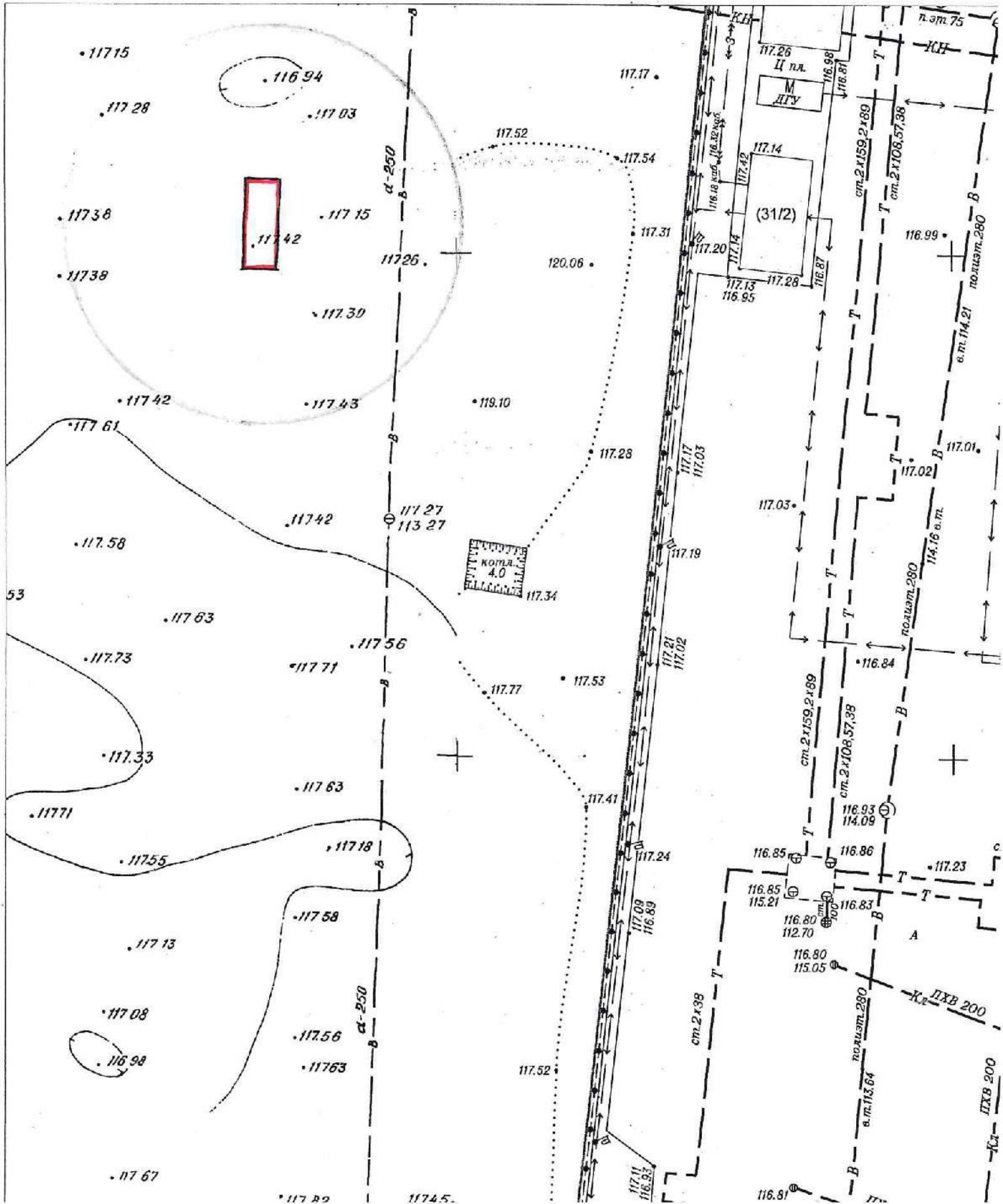
на топографическом плане М 1:500



Карта – схема территории № 1106

по адресному ориентиру: ул. Палласа, (31)

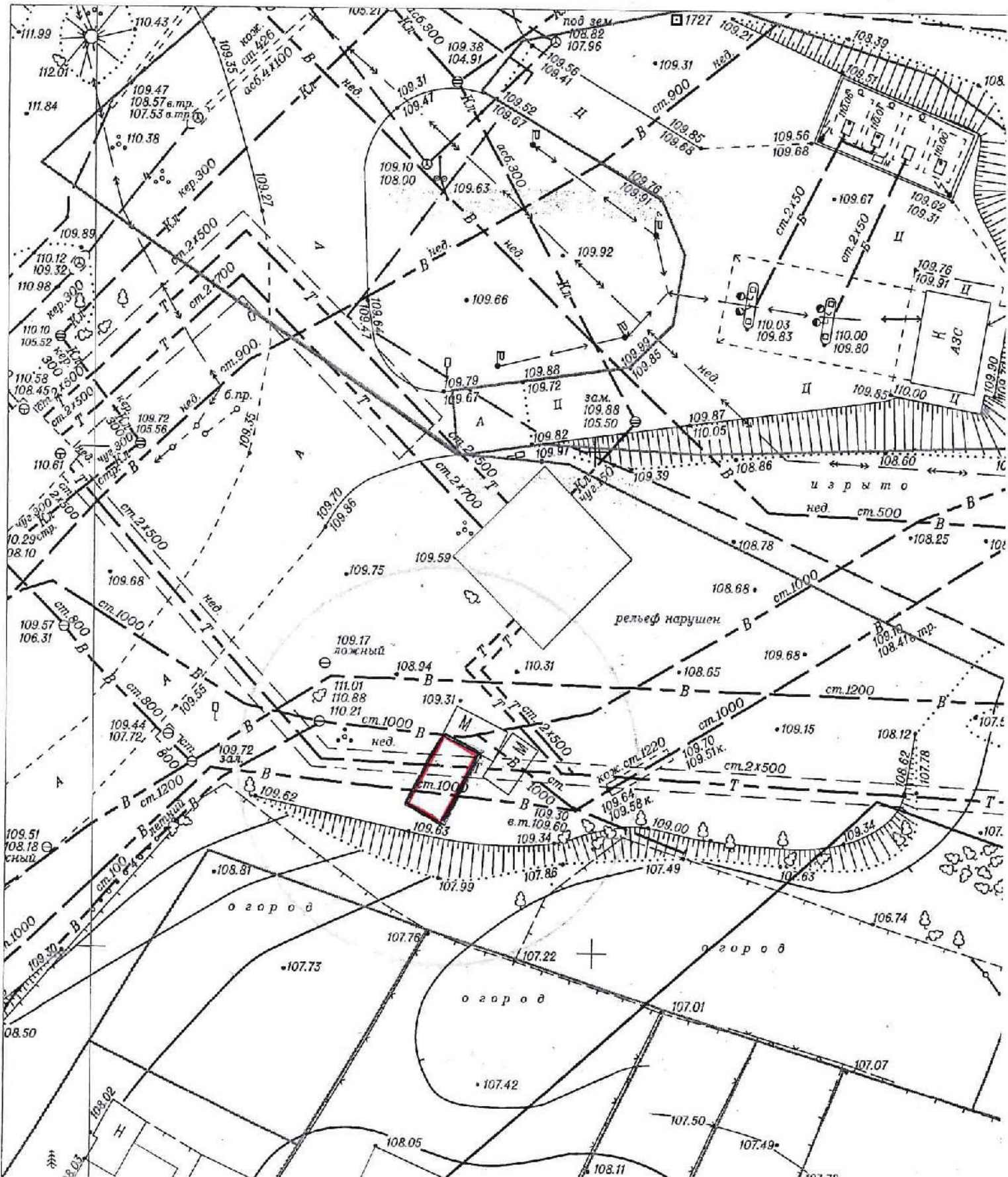
на топографическом плане М 1:500



Карта – схема территории № 1107

по адресному ориентиру: ул. Прокопьевская, (3а)

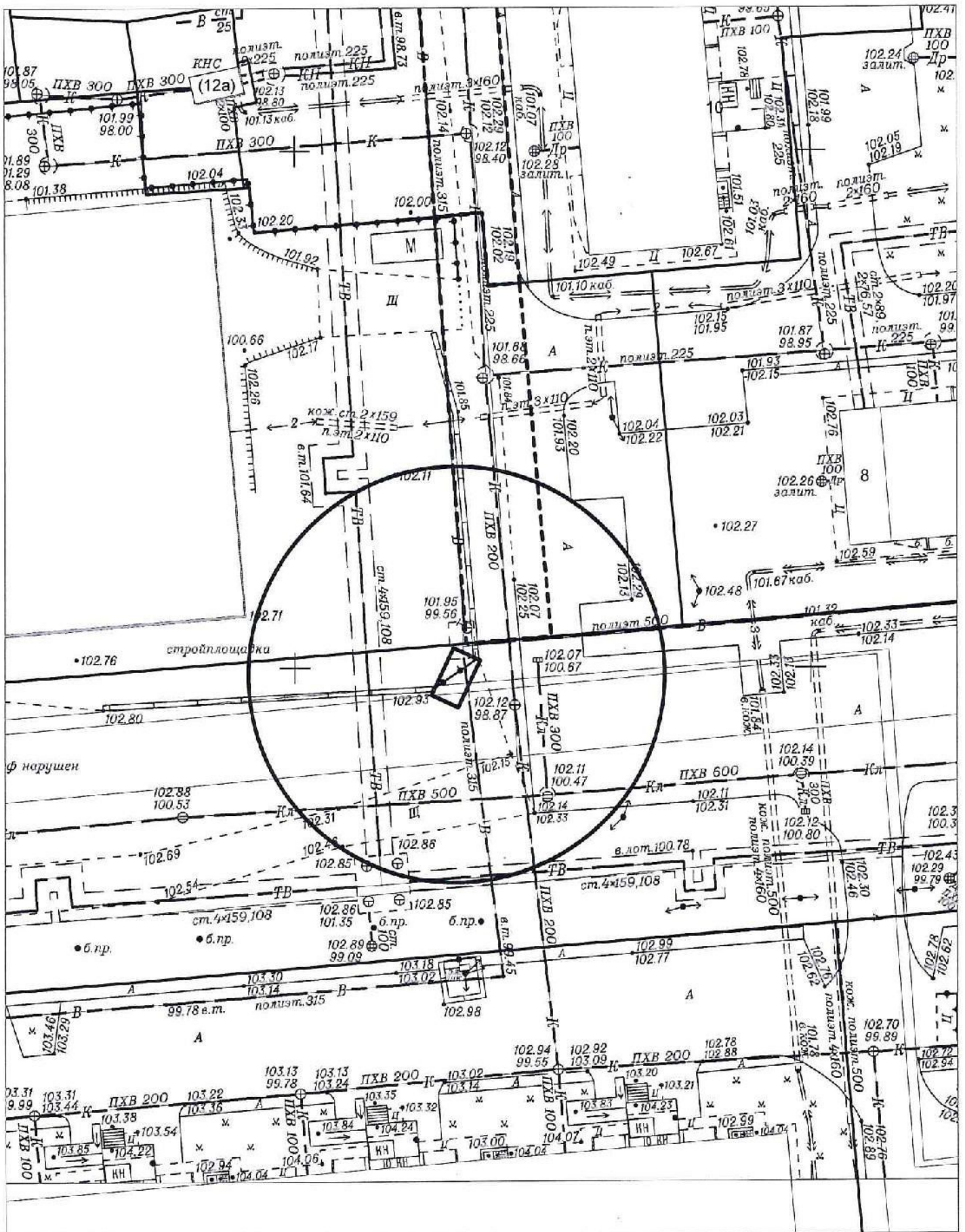
на топографическом плане М 1:500



Карта-схема территории № 1108

по адресному ориентиру: ул. Спортивная, 12

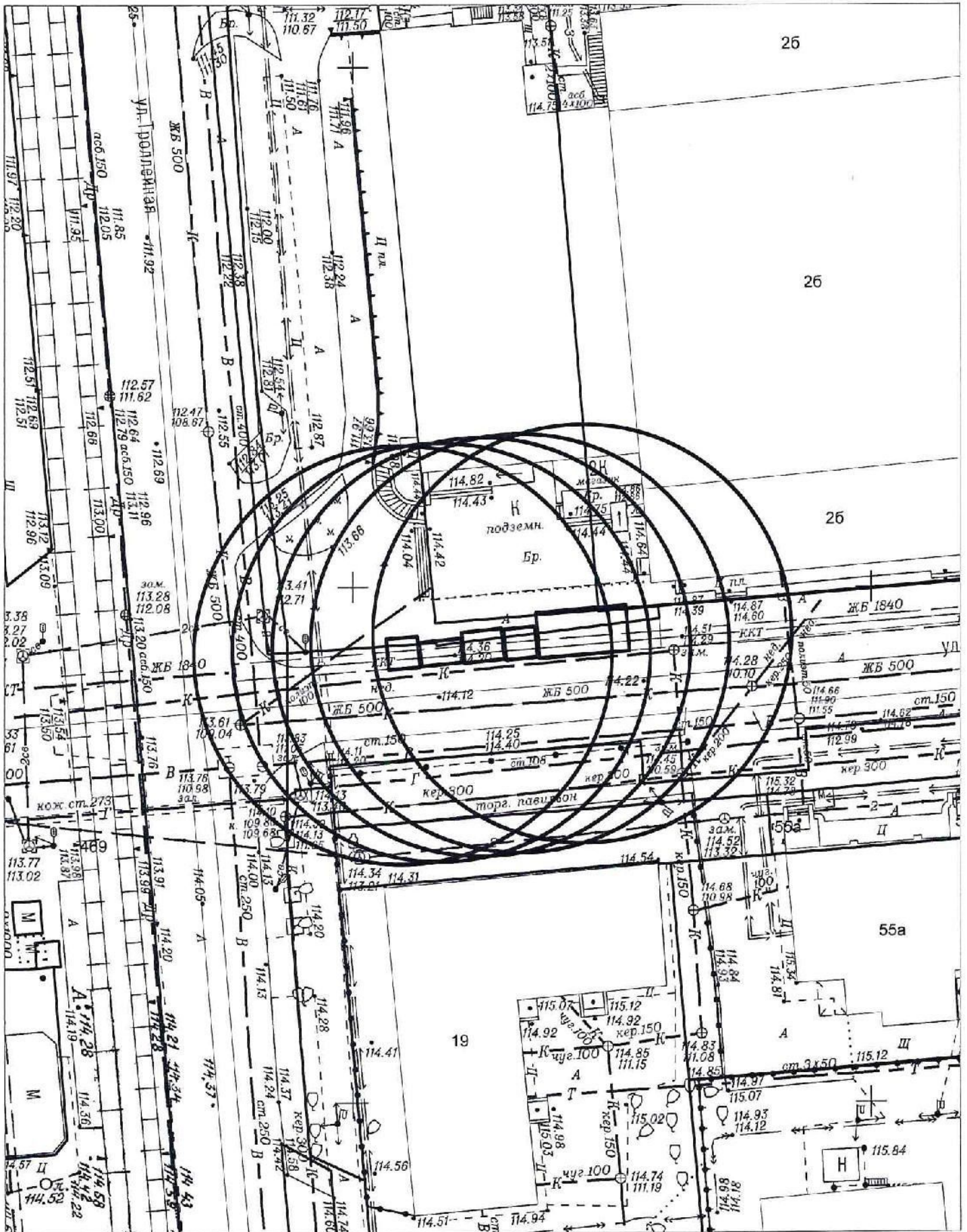
на топографическом плане М 1:500



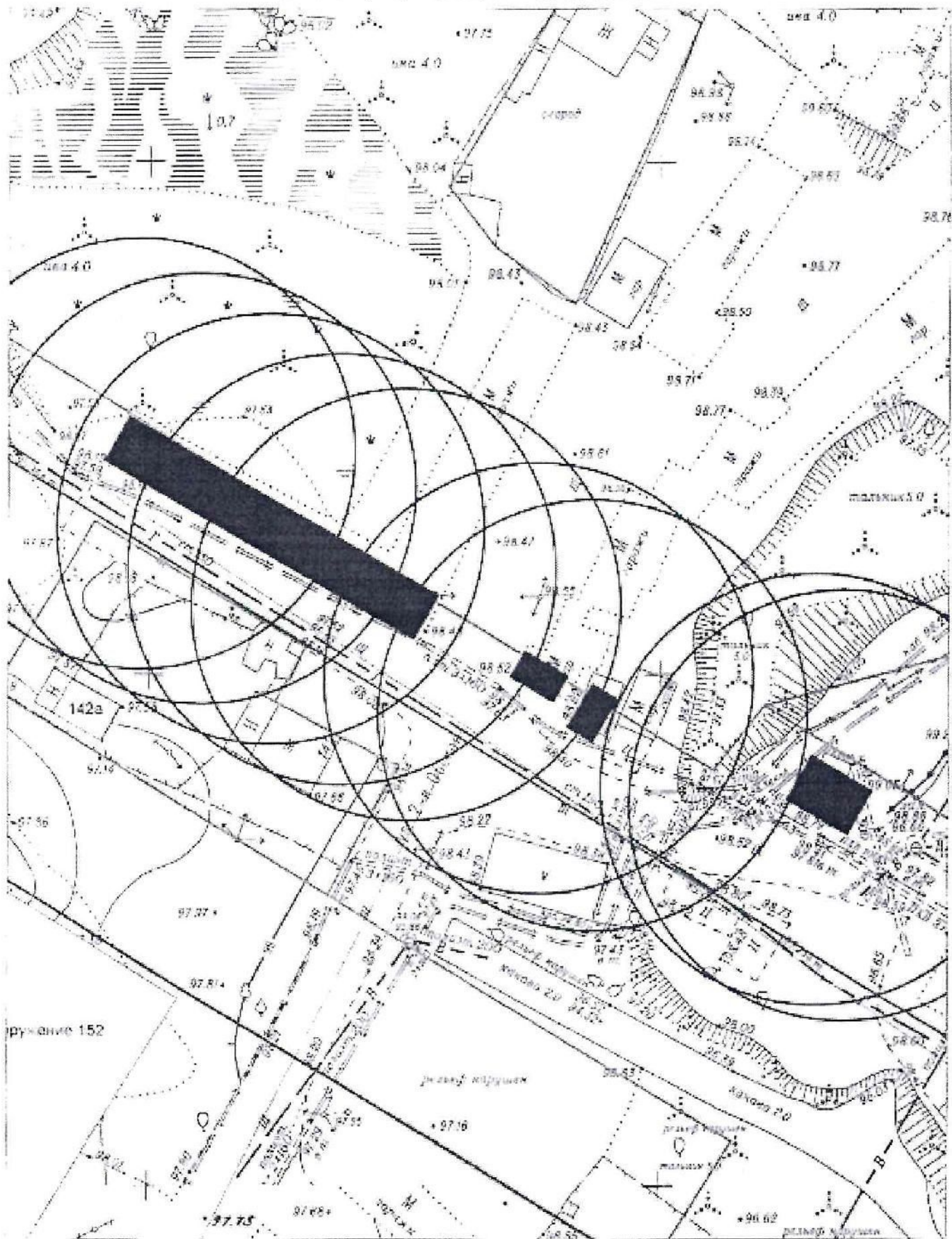
Карта-схема территории № 1109

по адресному ориентиру: ул. Плахотного, 2Б

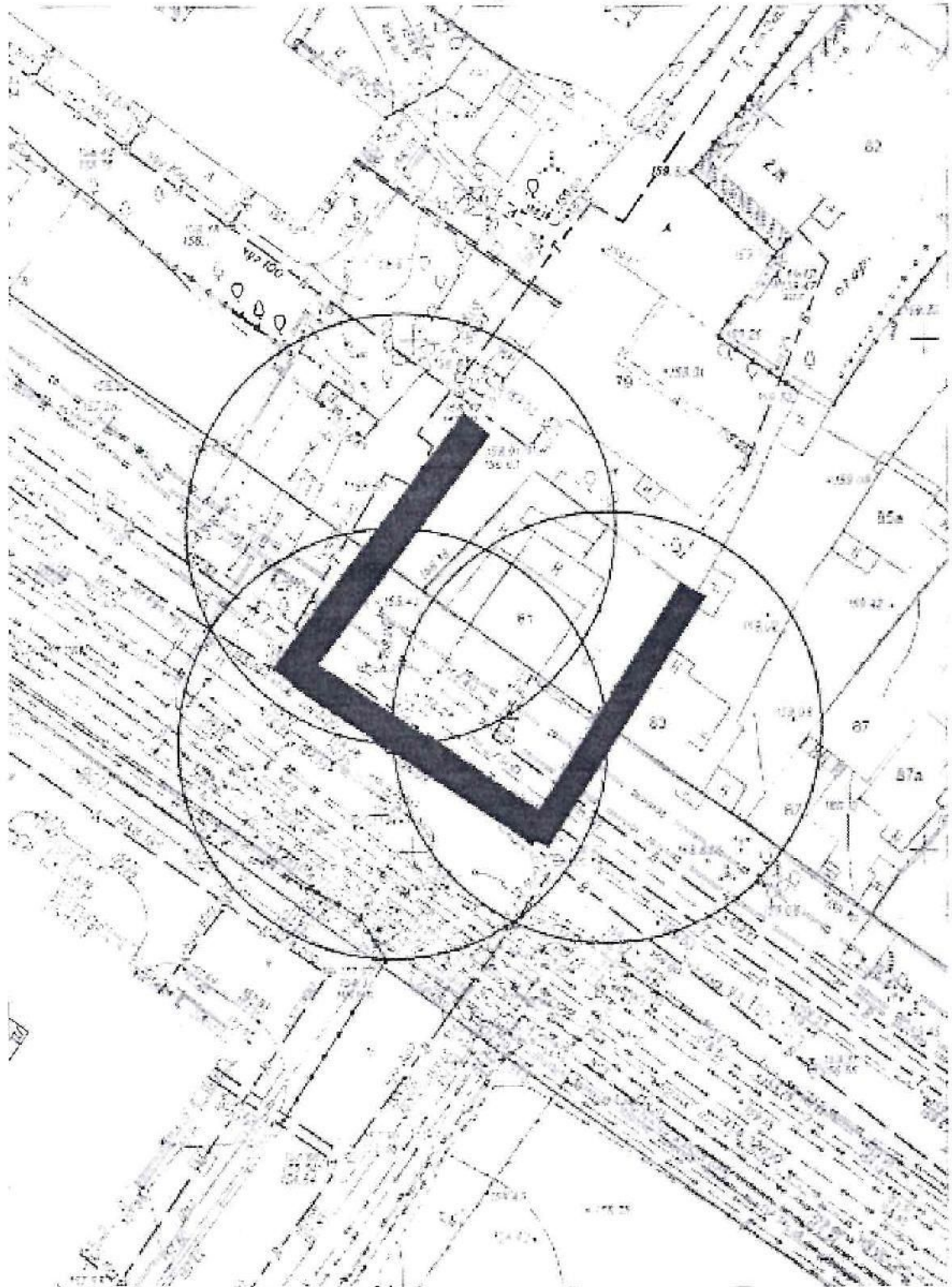
на топографическом плане М 1:500



Карта-схема территории № 1110
по адресному ориентиру улица Большевикская, (48/2)
на топографическом плане М 1:500



Карта-схема территории № 1111
По адресному ориентиру улица Толстого, (81)
На топографическом плане М 1:500



Карта - схема № 1112
с адресным ориентиром: ул. Серебряные ключи, (4)
на топографическом плане М 1:500

